

GEODÉZIE KRKONOŠE s.r.o.



**Rekonstrukce mostu v km 5,703 trati Čelákovice - Neratovice
(Brandýs silnice D10)**

TÚ 0911- Čelákovice (mimo) - Neratovice (mimo)

**N.1.5.3.1 – NÁVRH VYTYČOVACÍ SÍTĚ
PÍSEMNÁ ČÁST**

Tato dokumentace je vyhotovena pro stupeň DUSP+PDPS

Návrh vytyčovací sítě

V rozsahu celé stavby se nacházejí body ŽBP odpovídající Technickým kvalitativním podmínkám staveb státních drah (TKP). Tyto body budou dále použity jako vytyčovací síť stavby.

Vytyčovací síť (polohová a výšková) bude navržena jako primární systém pro vytyčení polohy a výškových úrovní stavby podle příslušné normy (ČSN 73 0420-1 Přesnost vytyčování – Část 1: Základní požadavky - červenec 2002). Pro umístění, stabilizaci, ochranu, technologii měření a určení souřadnic, dokumentaci a přesnost bodů vytyčovací sítě se použije Metodický pokyn SŽ M20/MP007 a přiměřeně Metodický pokyn SŽ M20/MP010. Souřadnice a nadmořské výšky bodů vytyčovací sítě se uvádějí v mm.

Bezprostředně ohroženy výstavbou jsou stávající body ŽBP č. 091100000606, č. 091100000729 a č. 091100000727. Uvedené body bude nutné pro účely stavby v součinnosti se správcem ŽBP nahradit dočasně stabilizovanými body č. 5001, č. 5002 a č. 5003, viz tabulka níže. Po dokončení stavby budou zničené body v součinnosti se správcem ŽBP nově trvale stabilizovány a polohově a výškově určeny. Předpokládá se, že poloha nových bodů bude přibližně shodná s původními zničenými body.

Vzhledem k charakteru stavby bylo nutné navrhnout dočasnou vytyčovací mikrosíť pro rekonstruovaný most. Mikrosíť je navržena ze čtyř bodů č. 5101, č. 5102, č. 5103 a č. 5104, viz tabulka níže. U všech bodů je navržen způsob stabilizace pilířem s nucenou centrací. Všechny body mikrosítě jsou navrženy na stávajících pozemcích Ředitelství silnic a dálnic ČR (p.p.č. 436 a p.p.č. 469 v k.ú. Zápy) v prostoru dočasných záborů.

Ve výkresové části dokumentace jsou zakresleny všechny stávající body ŽBP, body ohrožené výstavbou, navržené dočasně stabilizované body a body vytyčovací mikrosítě mostu.

Zhotovitel stavby je povinen před zahájením stavby požádat správce ŽBP o aktuálně platné bodové pole. Zhotovitel stavby je povinen zničené body stavbou po ukončení stavby nahradit body novými.

Přesnost vytyčení

- zemní práce - dle TKP staveb státních drah, kap.3
- SO 11-00-01 Železniční svršek a spodek - dle TKP staveb státních drah, kap.8
- SO 11-20-01 Most v km 5,703 - dle TKP staveb státních drah, kap.18 a 19
- SO 11-21-01 Propustek v km 5,380 - dle TKP staveb státních drah, kap.18 a 19
- SO 11-21-02 Propustek v km 5,504 - dle TKP staveb státních drah, kap.18 a 19
- SO 11-30-01 Přeložka kabelu SŽ - CTD - vytyčení se nepředpokládá
- SO 11-30-02 Přeložka kabelu SŽ - SSZT - vytyčení se nepředpokládá

Seznam souřadnic stávajících bodů ŽBP

Souřadnicový systém: S-JTSK
Výškový systém: Bpv

Číslo bodu	y	x	z	Ohrožen výstavbou	Způsob ochrany
091100000571	721846.636	1036205.939	177.635	NE	-
091100000582	721488.965	1036531.515	182.785	NE	-
091100000583	721626.168	1036442.657	182.245	NE	-
091100000606	722621.135	1035645.551	188.699	ANO	Bude nahrazen
091100000607	723528.810	1035117.678	197.474	NE	-
091100000723	721733.263	1036324.408	179.732	NE	-
091100000724	721823.123	1036224.413	177.792	NE	-
091100000725	722100.216	1036033.279	180.101	NE	-
091100000726	722244.335	1035924.342	182.404	NE	-
091100000727	722335.755	1035845.062	184.510	ANO	Bude nahrazen
091100000728	722403.882	1035772.426	185.608	NE	-
091100000729	722504.137	1035707.322	186.995	ANO	Bude nahrazen
091100000730	722788.364	1035560.675	191.200	NE	-
091100000731	722947.049	1035469.908	193.556	NE	-
091100000732	723276.480	1035216.932	197.797	NE	-
091100000734	723836.981	1034847.061	200.661	NE	-
091100003050	723071.070	1035365.044	197.162	NE	-
091100003061	723949.557	1034777.740	201.965	NE	-

Seznam souřadnic nově navržených dočasně stabilizovaných bodů vytyčovací sítě a bodů vytyčovací mikrosítě

Souřadnicový systém: S-JTSK
Výškový systém: Bpv

Číslo bodu	Přibližné souřadnice		Třída přesnosti	Způsob určení	Způsob stabilizace	Stav dle KN k.ú. ; ppč.
	y	x				
5001	722313,4	1035868,3	2	Terestricky z bodů ŽBP	Dočasně, mezník M1	Zápy ; 475
5002	722504,9	1035719,2	2	Terestricky z bodů ŽBP	Dočasně, mezník M1	Zápy ; 875
5003	722666,5	1035620,6	2	Terestricky z bodů ŽBP	Dočasně, mezník M1	Brandýs n. L. ; 1094/1
5101	722551,3	1035667,5	2	Terestricky z bodů ŽBP	Dočasně, pilíř s nucenou centrací	Zápy ; 469
5102	722573,8	1035690,4	2	Terestricky z bodů ŽBP	Dočasně, pilíř s nucenou centrací	Zápy ; 436
5103	722642,1	1035652,0	2	Terestricky z bodů ŽBP	Dočasně, pilíř s nucenou centrací	Zápy ; 436
5104	722593,7	1035636,6	2	Terestricky z bodů ŽBP	Dočasně, pilíř s nucenou centrací	Zápy ; 469



Ing. Vladimír Hlavsa

Ve Vrchlabí 29.3.2023

GEODETICKÉ ÚDAJE

Výpis z databáze Železničního bodového pole

Databáze: **szgdb** ----- Umístěná v: szg0000plznt180.d01.uadf.cz : 5432

Pracoviště: **SZG, pracoviště Praha** - 25. 02. 2021 08:42:06 - Hurych, Jan

!!! NEŘÍZENÁ KOPIE !!!

str. 12/20

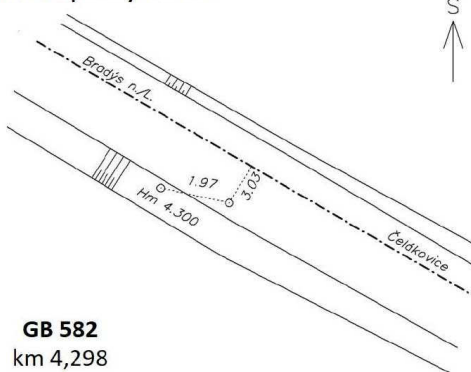
Traťový úsek: **0911** Čelákovice (mimo) - Neratovice (mimo)
Definiční úsek: **04** Lázně Toušeň - Brandýs nad Labem nákladíště
Číslo bodu: **582** km: **4,298** Katastrální území: Lázně Toušeň

Souřadnice JTSK
Y = 721488,965
X = 1036531,515
Nadm. výška 182,785

Souřadnice ETRS89
Latitude
Longitude
El. High

Výškový systém: Bpv
Typ určení výšky: Nivelací
Typ určení bodu: POL
Třída přesnosti: 2
Splnění TKP: ANO
Druh stabilizace: M2

Místopisný náčrt



GB 582
km 4,298



Poznámka: kámen M2 s křížkem: Původně GB č.722
Vyhotovil: GJW Praha spol. s.r.o.
Platnost (od – do): 5. 11. 2019 -
Transformační klíč:
Původ bodu: G90672C39231

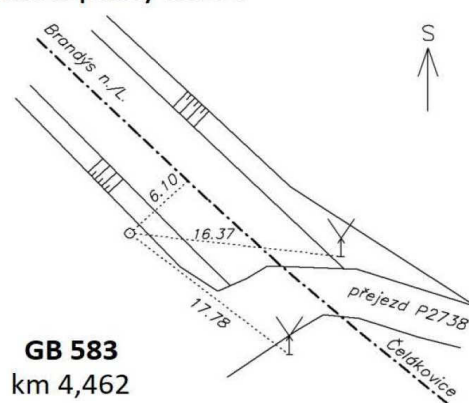
Traťový úsek: **0911** Čelákovice (mimo) - Neratovice (mimo)
Definiční úsek: **04** Lázně Toušeň - Brandýs nad Labem nákladíště
Číslo bodu: **583** km: **4,462** Katastrální území: Lázně Toušeň

Souřadnice JTSK
Y = 721626,168
X = 1036442,657
Nadm. výška 182,245

Souřadnice ETRS89
Latitude
Longitude
El. High

Výškový systém: Bpv
Typ určení výšky: Nivelací
Typ určení bodu: POL
Třída přesnosti: 2
Splnění TKP: ANO
Druh stabilizace: M2

Místopisný náčrt



GB 583
km 4,462



Poznámka: kámen M2 s křížkem
Vyhotovil: GJW Praha spol. s.r.o.
Platnost (od – do): 5. 11. 2019 -
Transformační klíč:
Původ bodu: G90672C39231

GEODETICKÉ ÚDAJE

Výpis z databáze Železničního bodového pole

Databáze: **szgdb** ----- Umístěná v: szg0000plznt180.d01.uadf.cz : 5432

Pracoviště: **SZG, pracoviště Praha** - 25. 02. 2021 08:42:06 - Hurych, Jan

!!! NEŘÍZENÁ KOPIE !!!

str. 13/20

Traťový úsek: **0911** Čelákovice (mimo) - Neratovice (mimo)
Definiční úsek: **04** Lázně Toušeň - Brandýs nad Labem nákladíště
Číslo bodu: **723** km: **4,613** Katastrální území: Lázně Toušeň

Souřadnice JTSK

Y = 721733,263

X = 1036324,408

Nadm. výška 179,732

Souřadnice ETRS89

Latitude

Longitude

El. High

Výškový systém: Bpv

Typ určení výšky: Nivelací

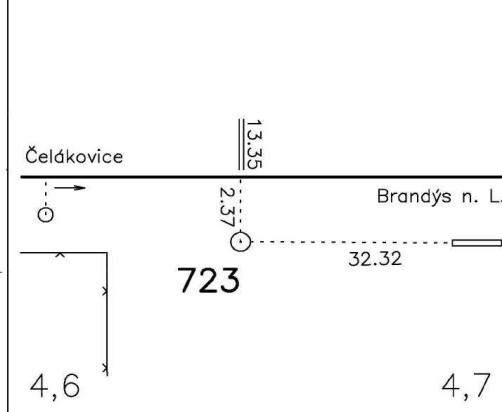
Typ určení bodu: POL

Třída přesnosti: 2

Splnění TKP: ANO

Druh stabilizace: M2

Místopisný náčrt



Poznámka: kámen M2 s geohřebem

Vyhotovil: Ing. Rostislav Parolek

Platnost (od – do): 10. 6. 2019 -

Transformační klíč:

Původ bodu: G731Z7216116

Traťový úsek: **0911** Čelákovice (mimo) - Neratovice (mimo)
Definiční úsek: **04** Lázně Toušeň - Brandýs nad Labem nákladíště
Číslo bodu: **724** km: **4,748** Katastrální území: Lázně Toušeň

Souřadnice JTSK

Y = 721823,123

X = 1036224,413

Nadm. výška 177,792

Souřadnice ETRS89

Latitude

Longitude

El. High

Výškový systém: Bpv

Typ určení výšky: Nivelací

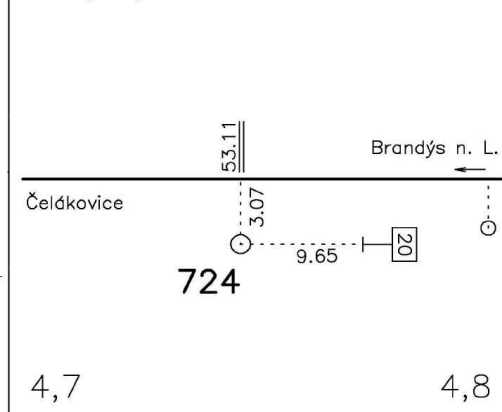
Typ určení bodu: POL

Třída přesnosti: 2

Splnění TKP: ANO

Druh stabilizace: M2

Místopisný náčrt



Poznámka: kámen M2 s geohřebem

Vyhotovil: Ing. Rostislav Parolek

Platnost (od – do): 10. 6. 2019 -

Transformační klíč:

Původ bodu: G731Z7216116

GEODETICKÉ ÚDAJE

Výpis z databáze Železničního bodového pole

Databáze: **szgdb** ----- Umístěná v: szg0000plznt180.d01.uadf.cz : 5432

Pracoviště: **SŽG, pracoviště Praha** - 25. 02. 2021 08:42:06 - Hurych, Jan

!!! NEŘÍZENÁ KOPIE !!!

str. 14/20

Traťový úsek: **0911** Čelákovice (mimo) - Neratovice (mimo)
Definiční úsek: **04** Lázně Toušeň - Brandýs nad Labem nákladíště
Číslo bodu: **571** km: **4,776** Katastrální území: Lázně Toušeň

Souřadnice JTSK

Y = 721846,636

X = 1036205,939

Nadm. výška 177,635

Souřadnice ETRS89

Latitude

Longitude

El. High

Výškový systém: Bpv

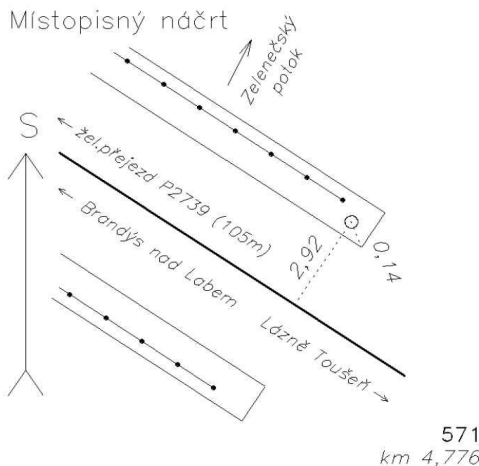
Typ určení výšky: Nivelací

Typ určení bodu: POL

Třída přesnosti: 2

Splnění TKP: ANO

Druh stabilizace: hřeb



Poznámka: měřický hřeb v parapetu mostu

Vyhotovil: SŽG Praha, pracoviště Praha

Platnost (od – do): 20. 3. 2017 -

Transformační klíč:

Původ bodu: G90272C29132

Traťový úsek: **0911** Čelákovice (mimo) - Neratovice (mimo)
Definiční úsek: **04** Lázně Toušeň - Brandýs nad Labem nákladíště
Číslo bodu: **725** km: **5,081** Katastrální území: Zápy

Souřadnice JTSK

Y = 722100,216

X = 1036033,279

Nadm. výška 180,101

Souřadnice ETRS89

Latitude

Longitude

El. High

Výškový systém: Bpv

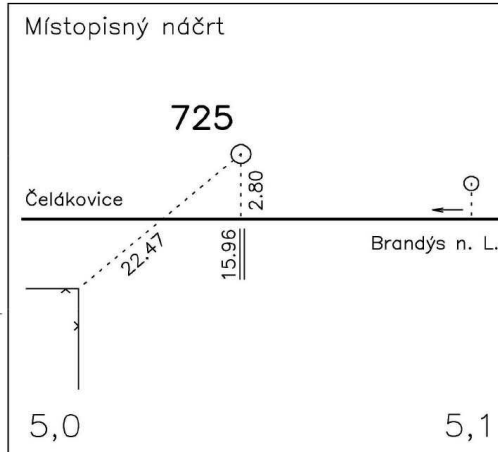
Typ určení výšky: Nivelací

Typ určení bodu: POL

Třída přesnosti: 2

Splnění TKP: ANO

Druh stabilizace: M2



Poznámka: kámen M2 s geohřebem

Vyhotovil: Ing. Rostislav Parolek

Platnost (od – do): 10. 6. 2019 -

Transformační klíč:

Původ bodu: G731Z7216116

GEODETICKÉ ÚDAJE

Výpis z databáze Železničního bodového pole

Databáze: **szgdb** ----- Umístěná v: szg0000plznt180.d01.uadf.cz : 5432

Pracoviště: **SŽG, pracoviště Praha** - 25. 02. 2021 08:42:06 - Hurych, Jan

!!! NEŘÍZENÁ KOPIE !!!

str. 15/20

Traťový úsek: **0911** Čelákovice (mimo) - Neratovice (mimo)
Definiční úsek: **04** Lázně Toušeň - Brandýs nad Labem nákladíště
Číslo bodu: **726** km: **5,265** Katastrální území: Zápý

Souřadnice JTSK

Y = 722244,335

X = 1035924,342

Nadm. výška 182,404

Souřadnice ETRS89

Latitude

Longitude

El. High

Výškový systém: Bpv

Typ určení výšky: Nivelací

Typ určení bodu: POL

Třída přesnosti: 2

Splnění TKP: ANO

Druh stabilizace: M2

Poznámka: kámen M2 s geohřebem

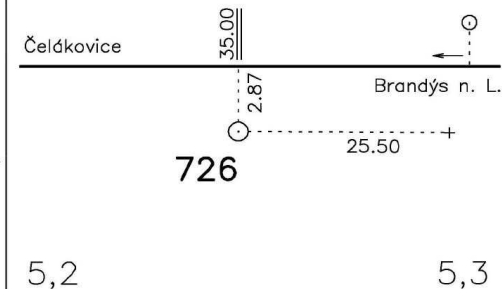
Vyhotovil: Ing. Rostislav Parolek

Platnost (od – do): 10. 6. 2019 -

Transformační klíč:

Původ bodu: G731Z7216116

Místopisný náčrt



Traťový úsek: **0911** Čelákovice (mimo) - Neratovice (mimo)
Definiční úsek: **04** Lázně Toušeň - Brandýs nad Labem nákladíště
Číslo bodu: **727** km: **5,387** Katastrální území: Zápý

Souřadnice JTSK

Y = 722335,755

X = 1035845,062

Nadm. výška 184,510

Souřadnice ETRS89

Latitude

Longitude

El. High

Výškový systém: Bpv

Typ určení výšky: Nivelací

Typ určení bodu: POL

Třída přesnosti: 2

Splnění TKP: ANO

Druh stabilizace: hřeb

Poznámka: geohřeb v propustku

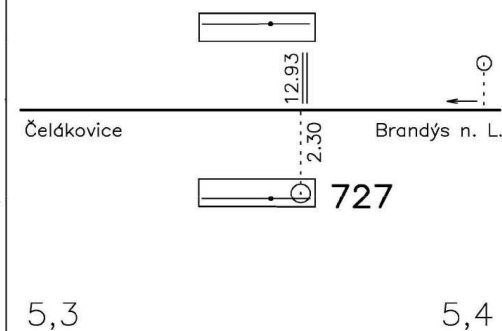
Vyhotovil: Ing. Rostislav Parolek

Platnost (od – do): 10. 6. 2019 -

Transformační klíč:

Původ bodu: G731Z7216116

Místopisný náčrt



GEODETICKÉ ÚDAJE

Výpis z databáze Železničního bodového pole

Databáze: **szgdb** ----- Umístěná v: szg0000plznt180.d01.uadf.cz : 5432

Pracoviště: **SŽG, pracoviště Praha** - 25. 02. 2021 08:42:06 - Hurych, Jan

!!! NEŘÍZENÁ KOPIE !!!

str. 16/20

Traťový úsek:	0911	Čelákovice (mimo) - Neratovice (mimo)
Definiční úsek:	04	Lázně Toušeň - Brandýs nad Labem nákladíště
Číslo bodu:	728	km: 5,485 Katastrální území: Zápý

Souřadnice JTSK

Y = 722403,882

X = 1035772,426

Nadm. výška 185,608

Souřadnice ETRS89

Latitude

Longitude

El. High

Výškový systém: Bpv

Typ určení výšky: Nivelací

Typ určení bodu: POL

Třída přesnosti: 2

Splnění TKP: ANO

Druh stabilizace: M2

Poznámka: kámen M2 s geohřebem

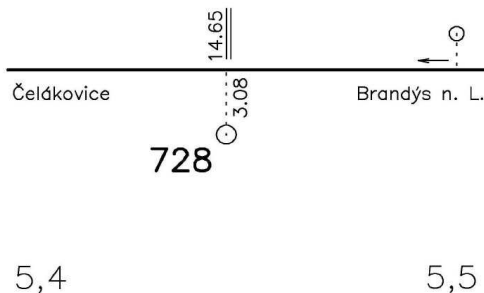
Vyhotovil: Ing. Rostislav Parolek

Platnost (od – do): 10. 6. 2019 -

Transformační klíč:

Původ bodu: G731Z7216116

Místopisný náčrt



Traťový úsek:	0911	Čelákovice (mimo) - Neratovice (mimo)
Definiční úsek:	04	Lázně Toušeň - Brandýs nad Labem nákladíště
Číslo bodu:	729	km: 5,605 Katastrální území: Zápý

Souřadnice JTSK

Y = 722504,137

X = 1035707,322

Nadm. výška 186,995

Souřadnice ETRS89

Latitude

Longitude

El. High

Výškový systém: Bpv

Typ určení výšky: Nivelací

Typ určení bodu: POL

Třída přesnosti: 2

Splnění TKP: ANO

Druh stabilizace: hřeb

Poznámka: geohřeb v propustku

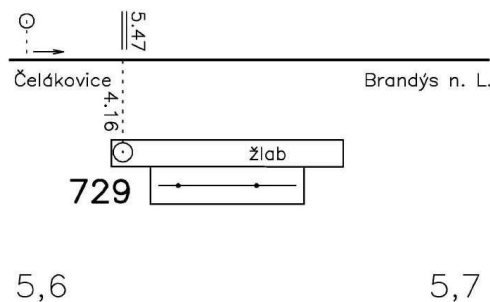
Vyhotovil: Ing. Rostislav Parolek

Platnost (od – do): 10. 6. 2019 -

Transformační klíč:

Původ bodu: G731Z7216116

Místopisný náčrt



GEODETICKÉ ÚDAJE

Výpis z databáze Železničního bodového pole

Databáze: **szgdb** ----- Umístěná v: szg0000plznt180.d01.uadf.cz : 5432

Pracoviště: **SŽG, pracoviště Praha** - 25. 02. 2021 08:42:06 - Hurych, Jan

!!! NEŘÍZENÁ KOPIE !!!

str. 17/20

Traťový úsek: **0911** Čelákovice (mimo) - Neratovice (mimo)
Definiční úsek: **04** Lázně Toušeň - Brandýs nad Labem nákladíště
Číslo bodu: **606** km: **5,738** Katastrální území: Zápý

Souřadnice JTSK

Y = 722621,135

X = 1035645,551

Nadm. výška 188,699

Souřadnice ETRS89

Latitude

Longitude

El. High

Výškový systém: Bpv

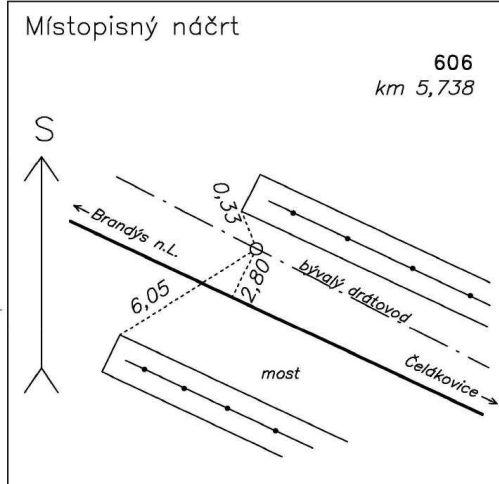
Typ určení výšky: Nivelací

Typ určení bodu: GNSS

Třída přesnosti: 1

Splnění TKP: ANO

Druh stabilizace: hřeb



Poznámka: měřický hřeb na mostě: ověřen 06/2019

Vyhotovil: SŽG Praha, pracoviště Praha

Platnost (od – do): 1. 1. 2008 -

Transformační klíč:

Původ bodu: G731Z7216116

Traťový úsek: **0911** Čelákovice (mimo) - Neratovice (mimo)
Definiční úsek: **04** Lázně Toušeň - Brandýs nad Labem nákladíště
Číslo bodu: **730** km: **5,926** Katastrální území: Brandýs nad Labem

Souřadnice JTSK

Y = 722788,364

X = 1035560,675

Nadm. výška 191,200

Souřadnice ETRS89

Latitude

Longitude

El. High

Výškový systém: Bpv

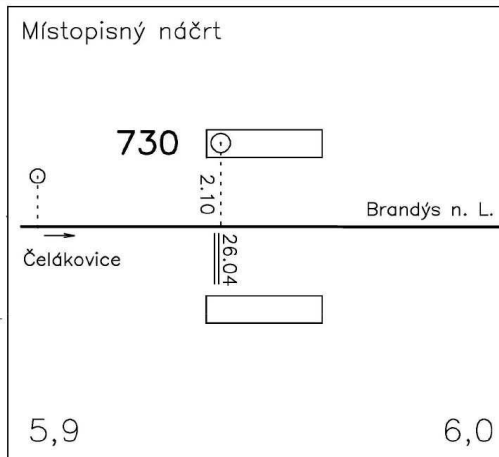
Typ určení výšky: Nivelací

Typ určení bodu: POL

Třída přesnosti: 2

Splnění TKP: ANO

Druh stabilizace: hřeb



Poznámka: geohřeb v propustku

Vyhotovil: Ing. Rostislav Parolek

Platnost (od – do): 10. 6. 2019 -

Transformační klíč:

Původ bodu: G731Z7216116

GEODETICKÉ ÚDAJE

Výpis z databáze Železničního bodového pole

Databáze: **szgdb** ----- Umístěná v: szg0000plznt180.d01.uadf.cz : 5432

Pracoviště: **SŽG, pracoviště Praha** - 25. 02. 2021 08:42:06 - Hurych, Jan

!!! NEŘÍZENÁ KOPIE !!!

str. 18/20

Traťový úsek: **0911** Čelákovice (mimo) - Neratovice (mimo)
Definiční úsek: **04** Lázně Toušeň - Brandýs nad Labem nákladíště
Číslo bodu: **731** km: **6,104** Katastrální území: Brandýs nad Labem

Souřadnice JTSK

Y = 722947,049

X = 1035469,908

Nadm. výška 193,556

Souřadnice ETRS89

Latitude

Longitude

El. High

Výškový systém: Bpv

Typ určení výšky: Nivelací

Typ určení bodu: POL

Třída přesnosti: 2

Splnění TKP: ANO

Druh stabilizace: M2

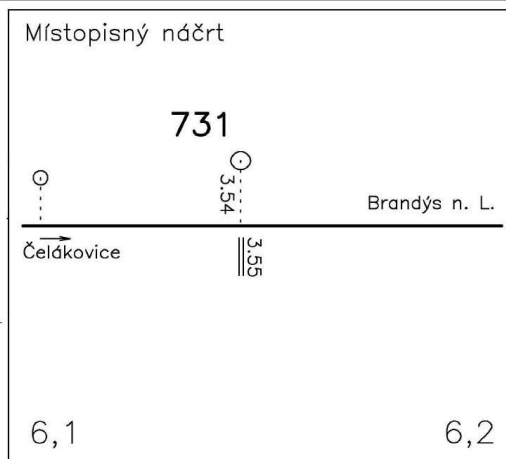
Poznámka: kámen M2 s geohřebem

Vyhotovil: Ing. Rostislav Parolek

Platnost (od – do): 10. 6. 2019 -

Transformační klíč:

Původ bodu: G731Z7216116



Traťový úsek: **0911** Čelákovice (mimo) - Neratovice (mimo)
Definiční úsek: **04** Lázně Toušeň - Brandýs nad Labem nákladíště
Číslo bodu: **3050** km: **6,266** Katastrální území: Brandýs nad Labem

Souřadnice JTSK

Y = 723071,070

X = 1035365,044

Nadm. výška 197,162

Souřadnice ETRS89

Latitude N 50°10'46.16752"

Longitude E 14°40'49.58585"

El. High 241.648

Výškový systém: Bpv

Typ určení výšky: Nivelací

Typ určení bodu: GNSS

Třída přesnosti: 1

Splnění TKP: ANO

Druh stabilizace: kámen

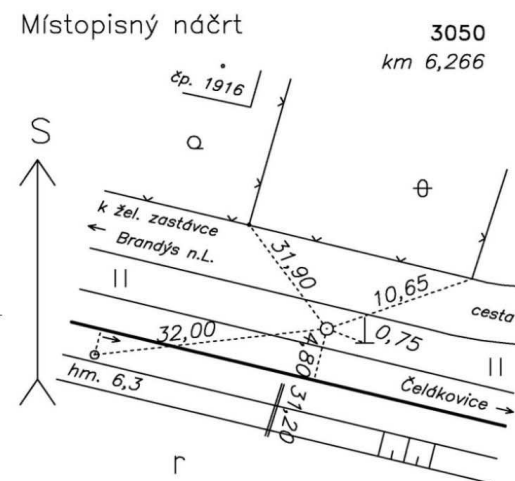
Poznámka: kámen s křížkem: ověřen + nová výška 06/2019

Vyhotovil: SŽG Praha, pracoviště Praha

Platnost (od – do): 1. 1. 2008 -

Transformační klíč:

Původ bodu: G731Z7216116



GEODETICKÉ ÚDAJE

Výpis z databáze Železničního bodového pole

Databáze: **szgdb** ----- Umístěná v: szg0000plznt180.d01.uadf.cz : 5432

Pracoviště: **SŽG, pracoviště Praha** - 25. 02. 2021 08:42:06 - Hurych, Jan

!!! NEŘÍZENÁ KOPIE !!!

str. 19/20

Traťový úsek: **0911** Čelákovice (mimo) - Neratovice (mimo)
Definiční úsek: **04** Lázně Toušeň - Brandýs nad Labem nákladíště
Číslo bodu: **732** km: **6,522** Katastrální území: Brandýs nad Labem

Souřadnice JTSK

Y = 723276,480

X = 1035216,932

Nadm. výška 197,797

Souřadnice ETRS89

Latitude

Longitude

El. High

Výškový systém: Bpv

Typ určení výšky: Nivelací

Typ určení bodu: POL

Třída přesnosti: 2

Splnění TKP: ANO

Druh stabilizace: M2

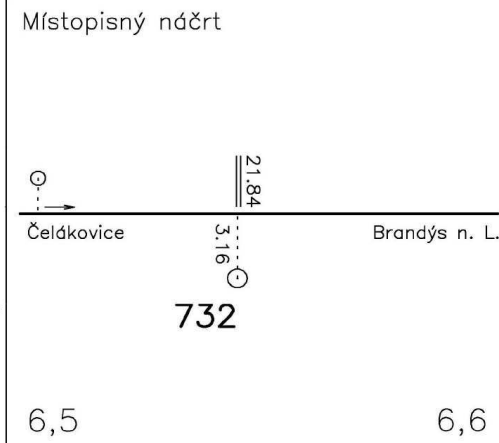
Poznámka: kámen M2 s geohřebem

Vyhotovil: Ing. Rostislav Parolek

Platnost (od – do): 10. 6. 2019 -

Transformační klíč:

Původ bodu: G731Z7216116



Traťový úsek: **0911** Čelákovice (mimo) - Neratovice (mimo)
Definiční úsek: **04** Lázně Toušeň - Brandýs nad Labem nákladíště
Číslo bodu: **607** km: **6,793** Katastrální území: Brandýs nad Labem

Souřadnice JTSK

Y = 723528,810

X = 1035117,678

Nadm. výška 197,474

Souřadnice ETRS89

Latitude

Longitude

El. High

Výškový systém: Bpv

Typ určení výšky: Nivelací

Typ určení bodu: POL

Třída přesnosti: 2

Splnění TKP: ANO

Druh stabilizace: kámen

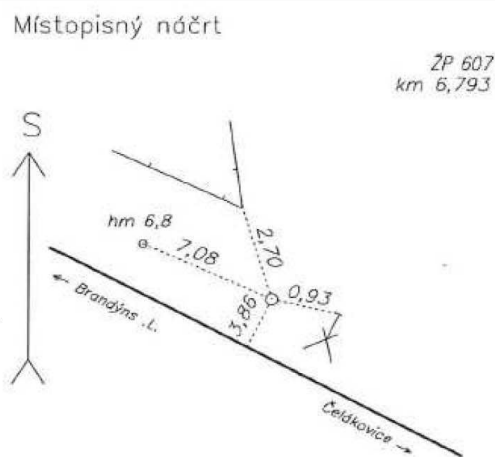
Poznámka: kámen s křížkem: ověřen + nová výška 06/2019

Vyhotovil: SŽG Praha, pracoviště Praha

Platnost (od – do): 1. 1. 2008 -

Transformační klíč:

Původ bodu: G731Z7216116



GEODETICKÉ ÚDAJE

Výpis z databáze Železničního bodového pole

Databáze: **szgdb** ----- Umístěná v: szg0000plznt180.d01.uadf.cz : 5432

Pracoviště: **SŽG, pracoviště Praha** - 25. 02. 2021 08:42:06 - Hurych, Jan

!!! NEŘÍZENÁ KOPIE !!!

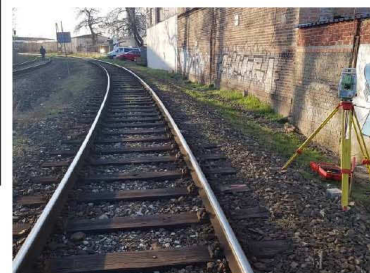
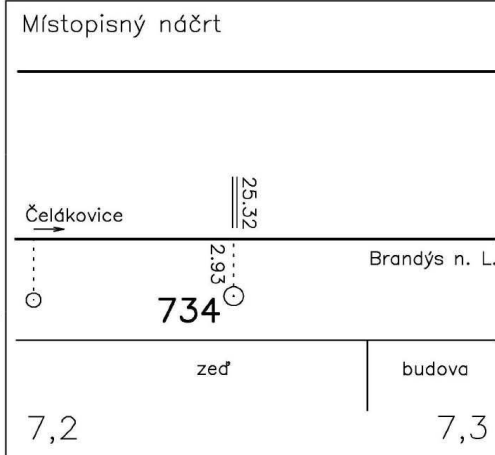
str. 20/20

Traťový úsek: **0911** Čelákovice (mimo) - Neratovice (mimo)
Definiční úsek: **04** Lázně Toušeň - Brandýs nad Labem nákladíště
Číslo bodu: **734** km: **7,226** Katastrální území: Brandýs nad Labem

Souřadnice JTSK
Y = 723836,981
X = 1034847,061
Nadm. výška 200,661

Souřadnice ETRS89
Latitude
Longitude
El. High

Výškový systém: Bpv
Typ určení výšky: Nivelací
Typ určení bodu: POL
Třída přesnosti: 2
Splnění TKP: ANO
Druh stabilizace: M2



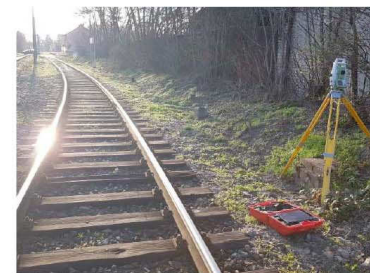
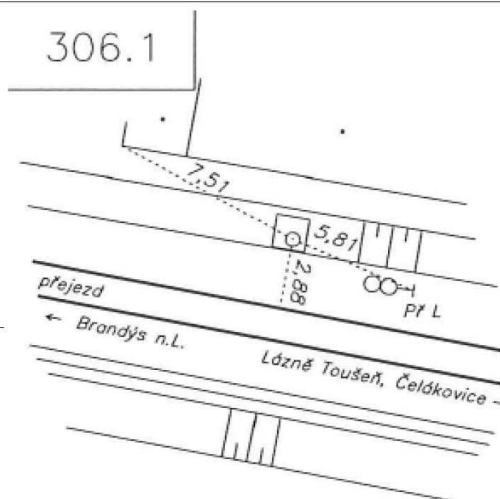
Poznámka: kámen M2 s geohřebem
Vyhotovil: Ing. Rostislav Parolek
Platnost (od – do): 10. 6. 2019 -
Transformační klíč:
Původ bodu: G731Z7216116

Traťový úsek: **0911** Čelákovice (mimo) - Neratovice (mimo)
Definiční úsek: **04** Lázně Toušeň - Brandýs nad Labem nákladíště
Číslo bodu: **3061** km: **7,362** Katastrální území: Brandýs nad Labem

Souřadnice JTSK
Y = 723949,557
X = 1034777,740
Nadm. výška 201,965

Souřadnice ETRS89
Latitude N 50°11'1.22701"
Longitude E 14°40'1.76101"
El. High 246.444

Výškový systém: Bpv
Typ určení výšky: Nivelací
Typ určení bodu: GNSS
Třída přesnosti: 1
Splnění TKP: ANO
Druh stabilizace: hřeb



Poznámka: měřický hřeb v základu zrušeného návěstidla: ověřen + nová výška 06/2019
Vyhotovil: SŽG Praha, pracoviště Praha
Platnost (od – do): 1. 1. 2008 -
Transformační klíč:
Původ bodu: G731Z7216116